

Rutiner for å søke tilrettelegging på eksamen og heldagsprøver

Har du behov for tilrettelegging på eksamen og heldagsprøver?

Hvis du har nedsatt funksjonsevne, sykdom, skade, allergi eller andre utfordringer som gjør det nødvendig med spesiell tilrettelegging ved eksamen og heldagsprøver, kan du søke om dette. Du må søke hvert år.

Søknad

Når du ønsker å søke om tilrettelegging, må du først kontakte din rådgiver for veiledning. Det er lurt å gjøre dette så tidlig som mulig i skoleåret. Siste frist er 15. februar.

Du søker om tilrettelegging under **Mine søknader** i VISMA, der laster du også opp dokumentasjonen.

Eksempler på tilrettelegging

- utvidet tid
- skrivehjelp
- opplesning av oppgaven
- skjermet plass eller eget rom

Dokumentasjon

Du må ha dokumentasjon på hvilke behov du har, og **dokumentasjonen må være tydelig på hva slags tilrettelegging du har behov for.**

Eksempler på gyldig dokumentasjon

- legeerklæring med beskrivelse av funksjonshemming, sykdom, skade eller allergi
- erklæring fra psykolog/psykiater/ ved psykisk sykdom eller psykososiale utfordringer
- erklæring fra spesialpedagog/logoped (for eksempel PPT) ved dysleksi, dyskalkuli, lese- og skrivevansker og lignende.

Vedtak og klagerett

Etter søknad vil du få svar fra skolen med vedtak om hvilken tilrettelegging som er innvilget. Hvis skolen mener det ikke er grunnlag for å gi deg tilrettelegging, vil du få avslag på søknaden.

Du har rett til å klage på skolens vedtak. **Skriftlig klage sendes til skolen.**

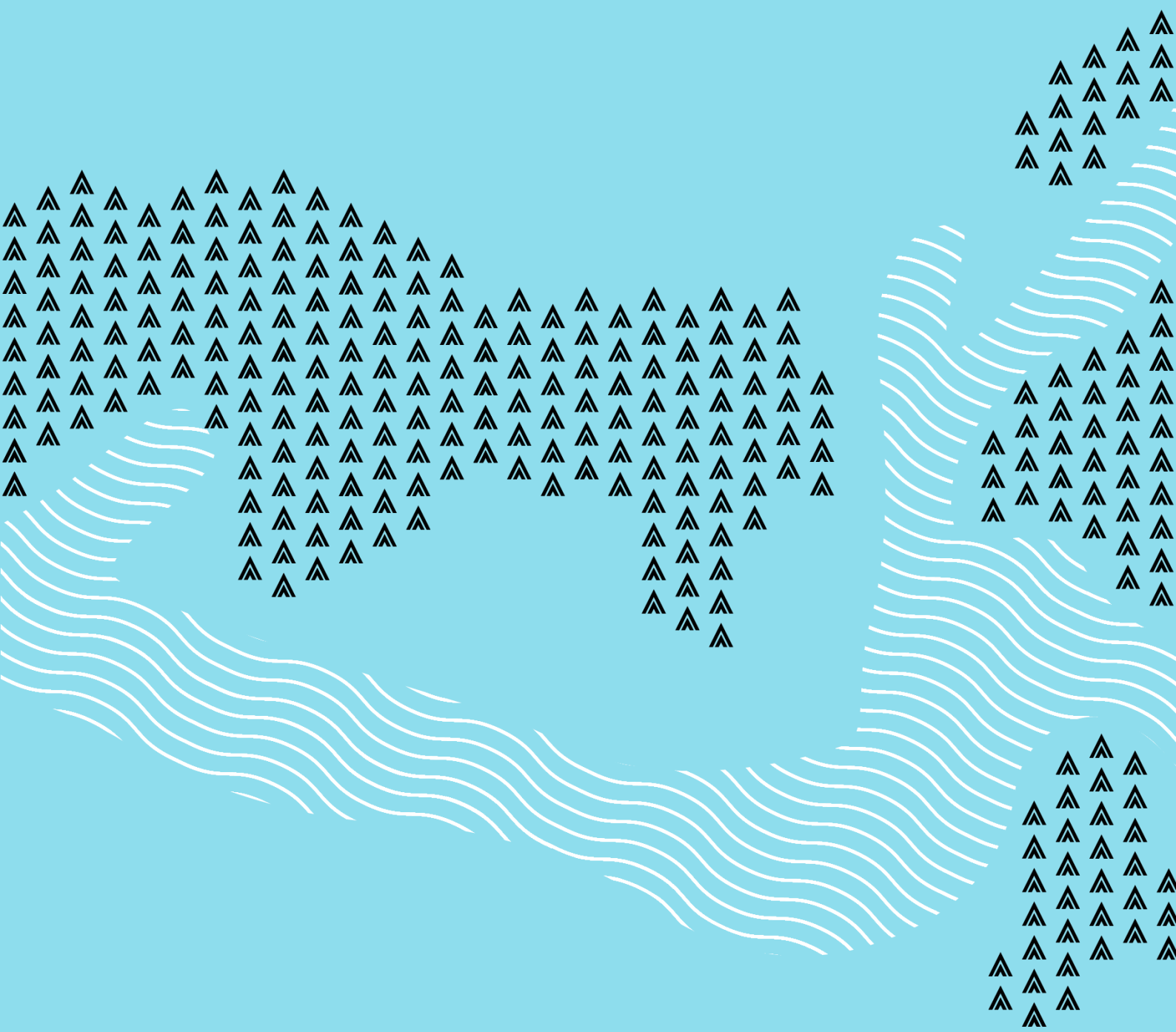
Skal gi like muligheter, men ikke fordeler

Tilretteleggingen skal så godt som mulig tilpasses ditt behov, men kan ikke være så omfattende at du ikke blir prøvd i kompetansemålene i læreplanen for faget.

Tilretteleggingen skal gi deg like muligheter som andre eksamenskandidater til å få vist kompetansen din på eksamen, men den skal ikke gi deg fordeler sammenlignet med andre eksamenskandidater.

Ved privatisteksamener gjelder egne regler;

<https://www.vestlandfylke.no/utdanning-og-karriere/privatist/tilrettelegging-av-eksamen/>



vestlandfylke.no